



Die Artos Solution GmbH ist u.a. Dienstleister im Bereich Automotive Independent Aftermarket. Wir unterstützen die Teilehersteller bei der Erstellung, der regelmäßigen Pflege, beim Reporting und der Qualitätskontrolle ihrer Artikel-daten. Über unseren speziell für die Anforderungen bei der Pflege entwickelten Katalog kann jederzeit der Pflegestatus überprüft werden. Ebenfalls steht ein BMEcat-Vorschau-Katalog zur Verfügung.

Unser **Artos Navigator** stellt als Plattform Werkzeuge für die Pflege, Prüfung und Erzeugung von Katalogdaten bereit. Weitere wichtige Teilbereiche sind Datenanalyse und Datenauswertung. Dabei richtet sich unser Reporting speziell an Kunden, die Informationen über den Zustand ihrer Daten oder Lücken in ihren Daten benötigen.

Auch die Erstellung von kundenspezifischen Softwarelösungen für die Teileindustrie, den Handel und die Werkstatt gehört zu unserem Portfolio. Dabei setzen wir auf modernste Microsoft Technologien. Zur Anbindung der TecAlliance-Datenformate TAF22a sowie TAF24 an Datenbank, Webservice oder XML werden mit dem **Artos Data Framework** diverse .NET Assemblies bereitgestellt. Für Auswertungen existiert eine Unterstützung der Abfragesprache LINQ/ PLINQ.

Die Qualitätssicherung von Software und Daten übernehmen unsere ISTQB® Certified Tester.

[info@artos-solution.com](mailto:info@artos-solution.com)



Bergstraße 9  
34454 Bad Arolsen

Tel.: +49 5671 886 9941  
Fax: +49 3222 3478829

[info@artos-solution.com](mailto:info@artos-solution.com)  
[www.artos-solution.com](http://www.artos-solution.com)

#### SIE ERREICHEN UNS:

**Montag-Donnerstag:** von 8:30 - 16:00 Uhr  
**Freitag:** von 8:30 - 13:00 Uhr

Microsoft Partner



[info@artos-solution.com](mailto:info@artos-solution.com)



**Ihr kompetenter Partner für Datenanalyse, Pflege und Auswertung von Katalogdaten für den Independent Automotive Aftermarket**

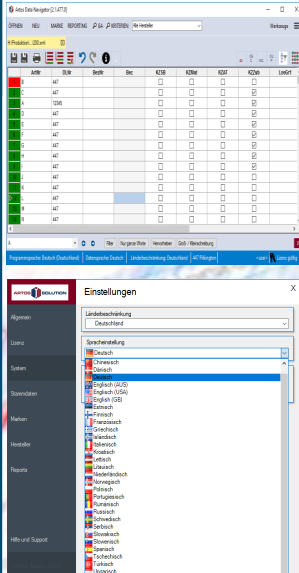
- ◆ **Daten**
- ◆ **Katalog**
- ◆ **Media**
- ◆ **Reports**
- ◆ **Software**

**News 2017/1**



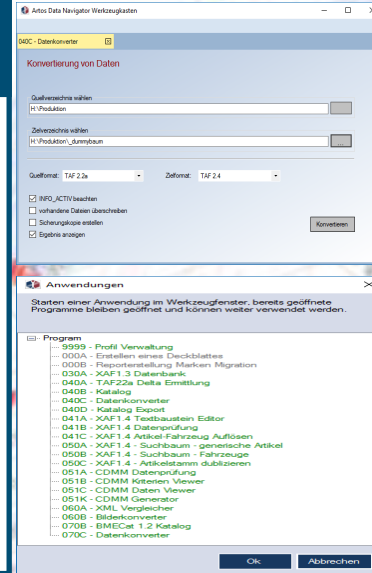
## Pflege

- ⇒ Artikeldaten
- ⇒ Texte
- ⇒ Artikel/Fahrzeug Abhängigkeiten
- ⇒ Dokumente
- ⇒ Internationalisierung
- ⇒ Versionierung
- ⇒ Kommentare



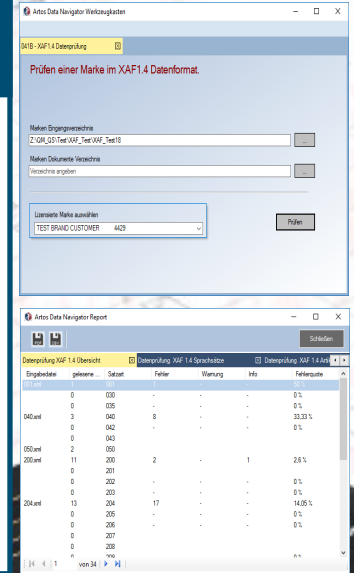
## Toolbox

- ⇒ Konverter
- ⇒ Katalogvorschau
- ⇒ Artikel kopieren
- ⇒ Datenprüfung
- ⇒ Textbaustein-designer
- ⇒ BMEcat Katalog
- ⇒ Plugin Konzept für weitere Tools



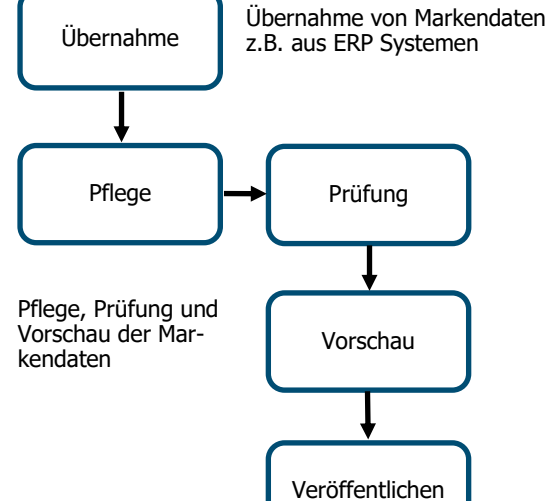
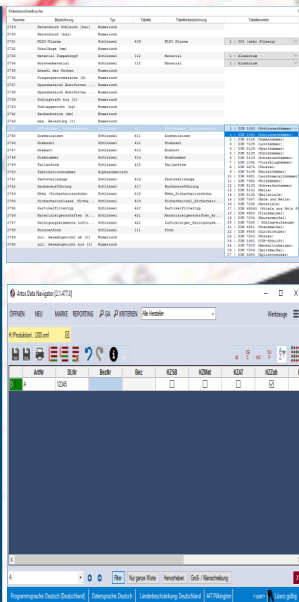
## Prüfung

- ⇒ Mehr als 600 Prüfungen von Katalogdaten
- ⇒ Detaillierte Auswertung
- ⇒ Berichte/Reports in CSV,PDF
- ⇒ Kundenspezifische Regeln möglich
- ⇒ Prüfung jederzeit möglich



## Recherche

- ⇒ Suchen in allen Datenbeständen
- ⇒ Filtern von Suchergebnissen
- ⇒ Pflege in gefilterten Ergebnissen
- ⇒ Ausgefeiltes Reporting
- ⇒ Ansicht beliebig vieler Dateien



Abgabe von Markendaten an weiterführende Medien

## Reporting/Analyse

- ⇒ Stammdaten
- ⇒ Markendaten
- ⇒ Bereichsanalyse
- ⇒ Detailed Range
- ⇒ Filtered Range
- ⇒ Summary
- ⇒ Kundenspezifische Reports über Plugin Konzept

